

ZESTAWIENIE STALI ZBROJENIOWEJ

POZ.	NR PRĘTA	Ø [mm]	DŁUGOŚĆ [m]	ILOŚĆ		DŁ. ŁĄCZNA [m]
				PRĘTÓW	RAZEM	
						A-IIIIN
						Ø8

Poz. 7 – Strop PL-1 – 1 szt.							
7	1	8	7,600	71	1	71	539,60
	2	8	10,600	51	1	51	540,60
	3	8	7,600	71	1	71	539,60
	4	8	10,600	51	1	51	540,60
	5	8	2,100	8	1	8	16,80
	6	8	1,500	8	1	8	12,00
	7	8	0,800	16	1	16	12,80

DLUGOŚĆ RAZEM [m]	2202,00
MASA JEDNOSTKOWA [kg/m]	0,395
MASA [kg]	869,79
MASA CAŁKOWITA [kg]	869,79

Płyta żelbetowa PL-1 gr.14cm

krzyżowo zbrojona

+dodatek środka wodoszczelnego Hydroflux

- zbrojenie górne siatka górą 15x15cm Ø8
- zbrojenie dolne siatka dółem 15x15cm Ø8

—obryś pty

Zakłady prętów minimum 45cm, otulina 25mm

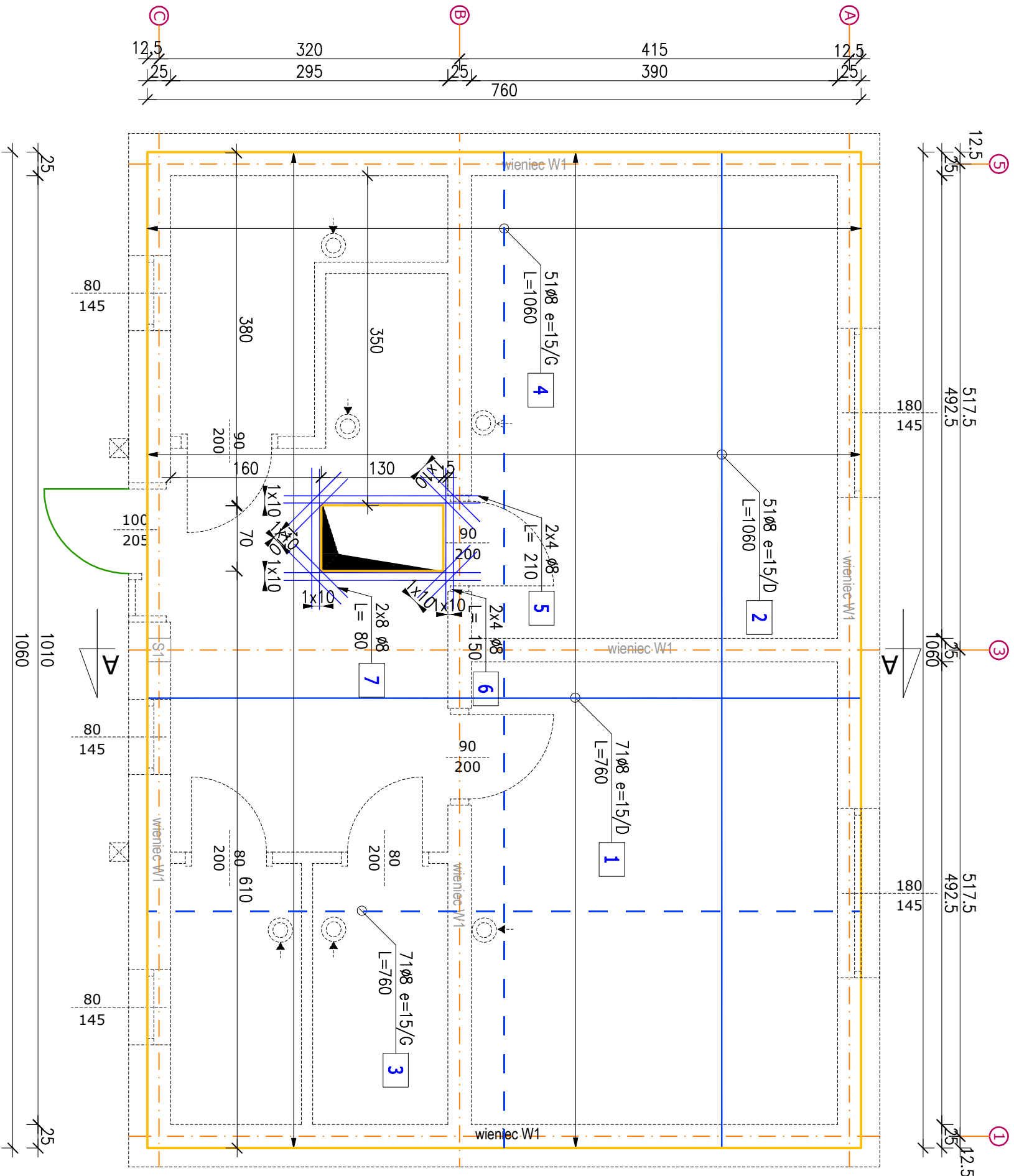
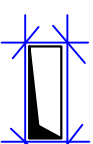
Wokół otworów pręty zagęścić dwukrotnie + 2 pręty ukośnie w każdym narożniku

STAL AIIN,B500B

Beton C20/25

Uwaga

Rodzaj materiału i nazwa producenta stanowią przykład określający zastosowanie wyrobów o danych parametrach innych producentów o cechach równoważnych tj. nie gorszych niż materiał opisany.



OBJEKT	Kancelaria podwójna dla ścisłych Danców i Omniców	NR
Specjalność	Konstrukcyjno-budowlana	K5
TEMAT	Rzut stropu parteru.	SKALA 1:50
LOKALIZACJA	Izbičko ul. Parkowa dz.238/29	DATA: 12.2023
PROJEKTANT	mgr inż. Henryk Rudner	
konstrukcyjno-budowlana		
NR UPR. PROJ.	upr. nr 7/93 Op	
OPRACOWAŁ	inż. Mirosław Maciolek	
Sprawdził		
specjalność	inż. Mirosław Maciolek	
konstrukcyjno-budowlana		
NR UPR. PROJ.	upr. nr 50302	